

视觉传感器
Checker

COGNEX



为什么需要视觉传感器？

性能

多任务



视觉系统



视觉感应器

单任务



光电感应器

简单

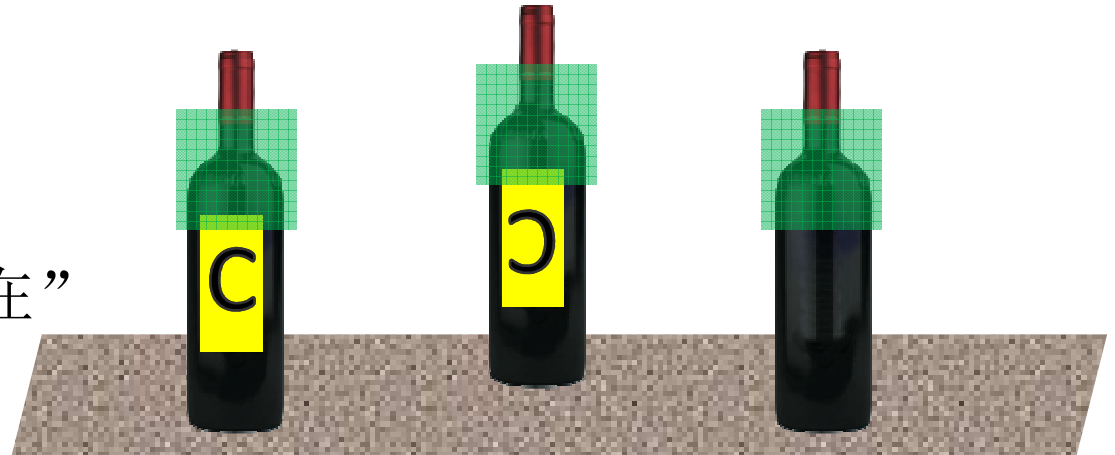
定位

复杂

Checker 是一种视觉传感器

- 搜寻零件

- 探测零件是否“存在”



- 检测零件

- 检测零件上的特性



功能特点

搜寻零件

- 通过识别零件的实际特性来探测零件

零件位置可以变化

- 消除了零件固定成本

检测零件

- 可以检测零件上的多种特性
- 可以检测其它感应器无法检测的零件

完整的视觉解决方案

- 集成照明, 镜头, I/O
IP67

易用

- 不需要其它培训



产品线

Checker 200系列

- 附带I/O
- 阶梯逻辑编辑器
- 存在和测量感应器
- 基于编码器的零件追踪
- 高分辨率



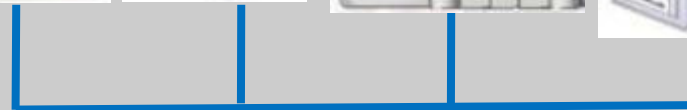
Checker 3G系列

- 低成本的视觉方案
- SensorView® 操作面板
- 存在或测量感应器



Checker 4G系列(新功能)

- 远程设置和显示
- PLC 通讯
- 无限制图像传输



硬件举例—3G 系列

三色光源提高对比度

镜头和工作距离
可以调整

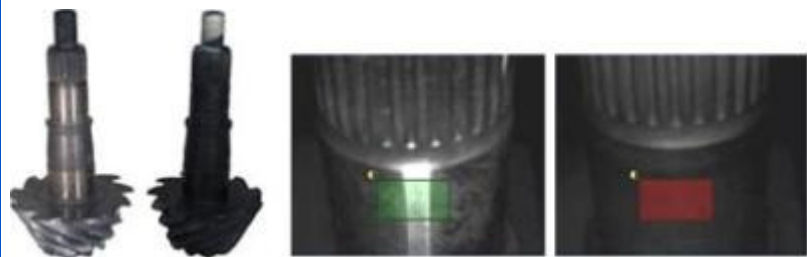
IP67 防护等级



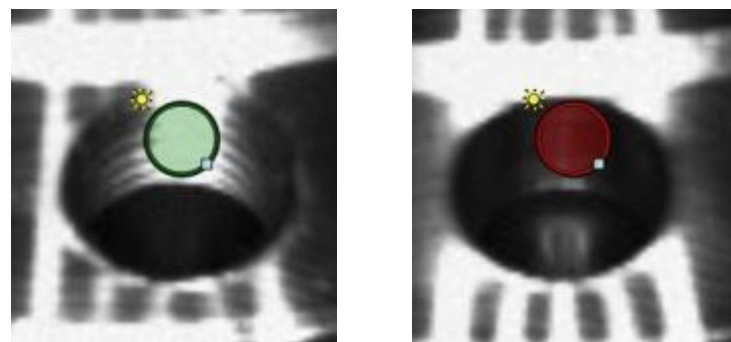
IP67快速接插件电缆

- 工业标准IO
- 用户配置沉电流或拉电流
- 快速接插USB

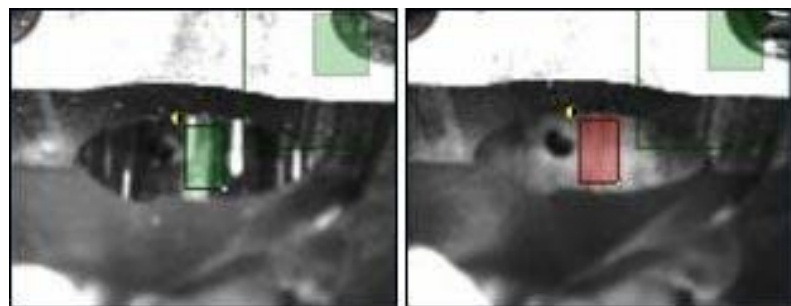
应用举例一汽车



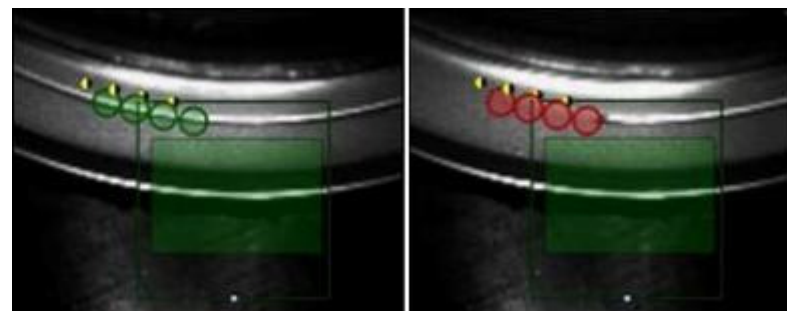
确认齿轮是否
经过气喷处理



确认是否存在螺纹

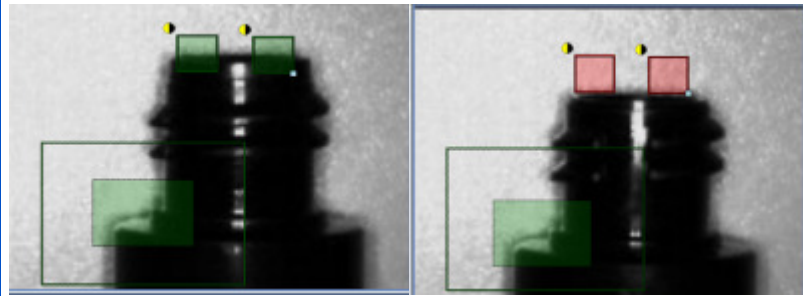


确认凸轮轴承
是否经过珩磨

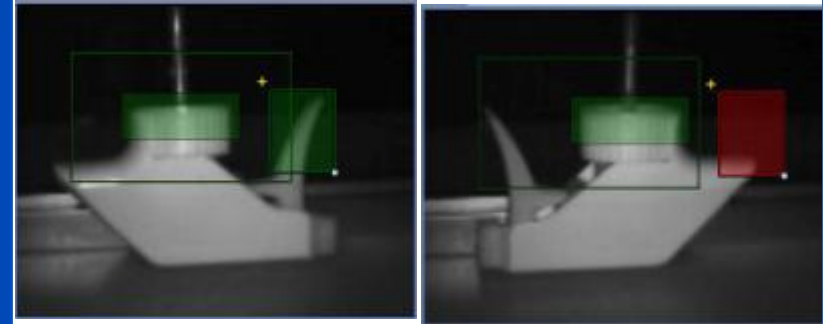


确认是否存在粘合剂

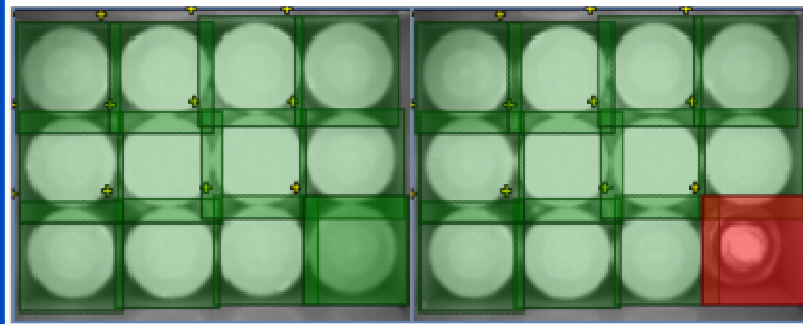
应用举例—包装



检测是否存在
化妆用衬片



探测喷嘴的方向



确认一打罐头与盖子



探测模式
无需定位标记!



Thank you!